



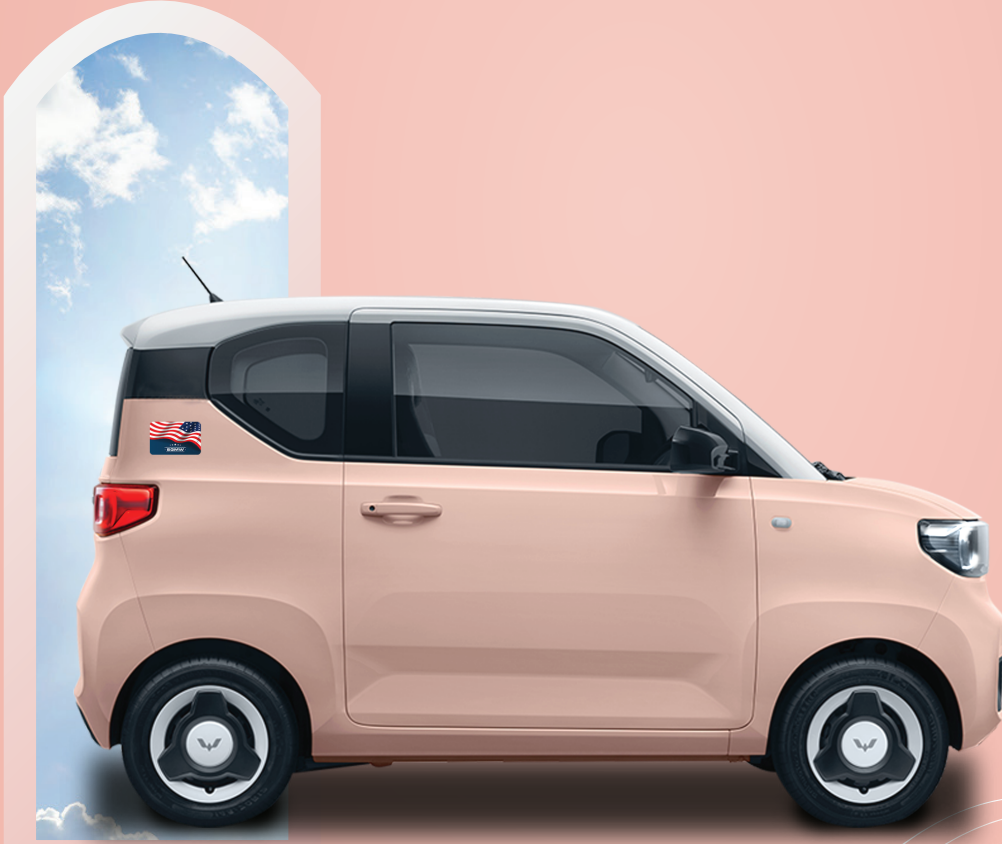
XE LIÊN DOANH MỸ (SGMW) - Mini EV



Thai mở phân khúc

Ô TÔ ĐIỆN MINI TẠI VIỆT NAM

Xe liên doanh Mỹ (SGMW) - Mini EV được TMT Motors ra mắt với sứ mệnh giúp người dân Việt Nam dễ dàng sở hữu ô tô điện thân thiện với môi trường, an toàn và văn minh hơn cùng với mức giá trong tầm tay. Mang thiết kế nhỏ gọn và thời trang, không gian 4 chỗ ngồi linh hoạt, cùng khả năng vận hành lý tưởng cho việc di chuyển trong đô thị, Mini EV là sự lựa chọn hoàn hảo, đem đến một trải nghiệm lái xe hoàn toàn khác biệt.



Chất lượng - Uy tín

Mini EV là sản phẩm được liên doanh của General Motors (Mỹ) - SGMW nghiên cứu và phát triển, kiểm soát nghiêm ngặt từ khâu sản xuất tới khâu giám sát chất lượng và xuất xưởng theo tiêu chuẩn GM toàn cầu. Mini EV đã khẳng định được uy tín chất lượng sản phẩm, trở thành mẫu ô tô điện mini bán chạy nhất thế giới kể từ khi ra mắt lần đầu năm 2020*.



*Nguồn: JATO



Ô TÔ ĐIỆN MINI

Trong tầm tay



Mỗi chúng ta, ai cũng đều có những đam mê và ước mơ, mỗi việc nhỏ bé chúng ta làm đều sẽ là một bước tiến gần hơn đến việc hiện thực hóa những đam mê và ước mơ ấy. Và Mini EV - một chiếc xe cũng rất nhỏ bé, thiết thực sẽ là một người bạn đồng hành đáng tin cậy, cùng bạn hoàn thiện những ước mơ!



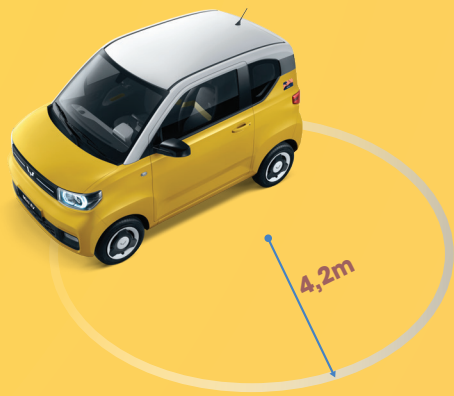
Nhỏ gọn - Thời trang

Mẫu xe gây ấn tượng với kích thước nhỏ gọn, sắc màu thời trang tươi sáng cùng thiết kế 2 cửa độc đáo.





Biểu tượng Logo Wuling cùng dải trang trí hai bên (LV2) được thiết kế dạng LED âm độc đáo có thể phát sáng là điểm nhấn thu hút ngay từ ánh nhìn đầu tiên.



Kích thước nhỏ gọn giúp dễ dàng đỗ xe ngay tại những nơi có diện tích chật hẹp, cùng bán kính quay đầu thấp để việc xoay sở trong các ngõ hẻm trở nên nhàn hạ hơn.

Tinh gọn - Linh hoạt

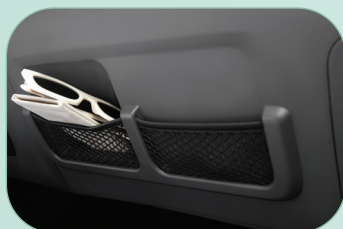
Bên trong dáng vẻ nhỏ xinh là một không gian nội thất hữu dụng và linh hoạt đầy bất ngờ với 4 chỗ ngồi, giúp bạn cùng gia đình an tâm trên mọi hành trình.



Hàng ghế sau có thể gập phẳng hoàn toàn hoặc độc lập 50/50 để tối ưu diện tích chứa đồ.



Hàng ghế sau rộng rãi, thoáng đãng đủ cho 2 người lớn ngồi.



Các hộc chứa đồ được bố trí đáp ứng cho cả 2 hàng ghế.

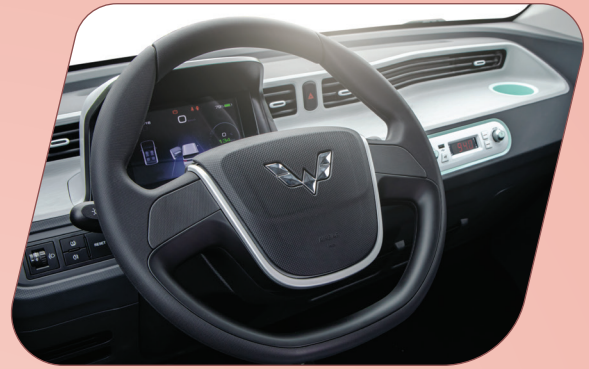


Tiền nghi - Hậu dụng

Xe liên doanh Mỹ (SGMW) - Mini EV đáp ứng nhu cầu của bạn cùng gia đình với những tiện ích thiết thực nhất.



Màn hình Digital LCD 7" hiển thị rõ nét các thông số vận hành.



Vô lăng trợ lực lái điện mang đến thao tác lái chính xác và nhẹ nhàng.



Kết nối bluetooth, đài AM/FM để bạn tận hưởng âm nhạc trên mọi hành trình.



Điều hòa hai chiều làm mát/sưởi ấm và quạt gió chỉnh 5 chế độ.

Vận hành êm ái

CÙNG NĂNG LƯỢNG XANH

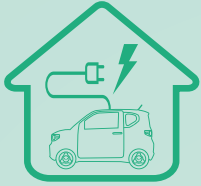
Động cơ điện thân thiện với môi trường, để mỗi hành trình đều là sự đóng góp vào một tương lai xanh.



Xe hỗ trợ 2 chế độ lái ECO/SPORT.



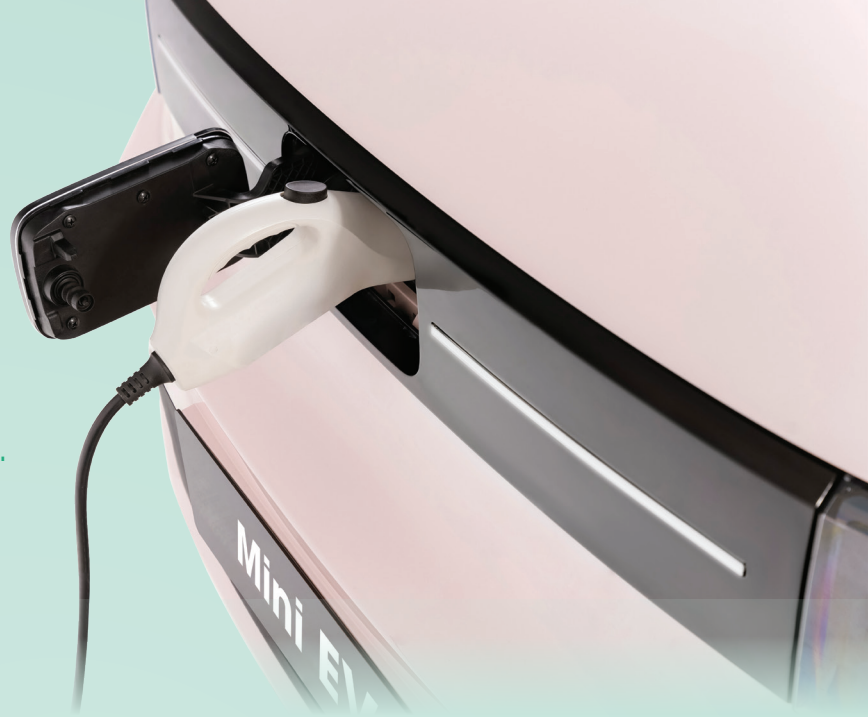
Chuyển số điện tử bằng kiểu núm xoay hiện đại và tối ưu không gian.



Sạc tiện lợi

Nạp năng lượng dễ dàng mọi lúc, mọi nơi với nguồn điện dân dụng tiếp địa (Chi tiết xem sách hướng dẫn sử dụng).

Sạc đầy chỉ với **6,5 tiếng (120km)**
hoặc **9 tiếng (170km)**.



“Mini” kích thước, “Mini” phí sạc

Sạc điện với chi phí chưa đến **10.000 VNĐ/ngày**

MẪU XE	Xe liên doanh Mỹ (SGMW) Mini EV		Ô tô xăng hạng A	Xe máy phổ thông
	Phiên bản pin 120km	Phiên bản pin 170km		
Mức tiêu thụ điện/xăng cho 1km	0,088 kWh	0,093 kWh	0,059 lít	0,021 lít
Mức tiêu thụ điện/xăng cho 1000km ⁽¹⁾	88 kWh	93 kWh	59 lít	21 lít
Giá điện/xăng ⁽²⁾	3.211 đồng/kWh		22.845 VNĐ/lít xăng	
Chi phí sạc điện/đổ xăng cho 1000 km (1 tháng) ⁽³⁾	282.568 VNĐ	298.623 VNĐ	1.347.855 VNĐ	479.745 VNĐ

Chú thích: (3) = (1) * (2)

Mức tiêu thụ điện/xăng và các mức chi phí được tính toán tại điều kiện tiêu chuẩn và mang tính chất tham khảo. Chi phí sẽ thay đổi tùy theo hành vi của người lái và điều kiện di chuyển thực tế.

Giá xăng RON95-III được căn cứ theo giá trung bình 5 tháng đầu năm 2023 (Nguồn: Petrolimex.com.vn)

Giá điện được căn cứ theo giá điện sinh hoạt bậc 5 tại thời điểm 01.06.2023 (Nguồn: evn.com.vn)



Chi phí sạc điện chỉ bằng **25%** so với
chi phí đổ xăng xe ô tô hạng A



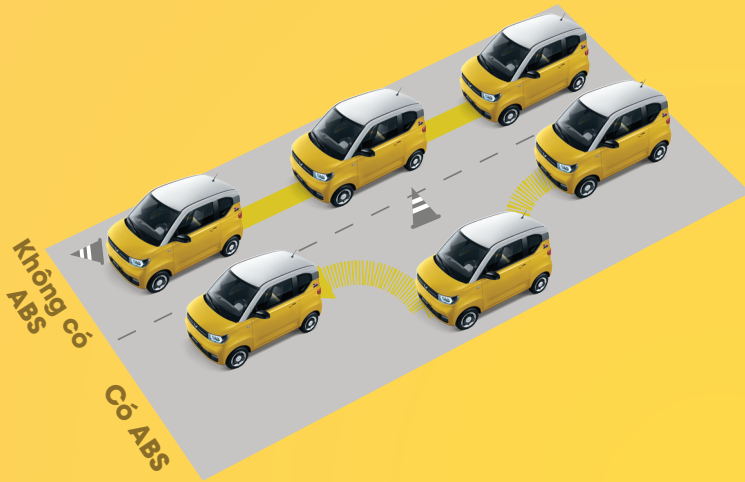
Chi phí sạc điện chỉ bằng **70%** so với
chi phí đổ xăng xe máy phổ thông

An tâm mọi hành trình

Xe liên doanh Mỹ (SGMW) - Mini EV được kiểm định và đạt chứng nhận an toàn cấp bởi CNAS (cnas.org.cn) khi vượt qua các hạng mục kiểm tra "Bảo vệ hành khách khi ô tô va chạm trực diện" và "Yêu cầu an toàn đối với xe điện sau va chạm".



Khung xe được thiết kế chắc chắn, vững chãi từ thép cường độ cao.



Phanh trước/sau được tích hợp Hệ thống chống bó cứng phanh (ABS) và phân bổ lực phanh điện tử (EBD), mang lại sự an tâm trong những tình huống phanh gấp.



Trang bị camera lùi (LV2) và cảm biến đỗ xe phía sau là trợ thủ đắc lực mỗi khi lùi, dừng đỗ xe.



THÔNG SỐ KỸ THUẬT

PHIÊN BẢN XE		LV1 - 120	LV1 - 170	LV2 - 120	LV2 - 170
Kích thước và tải trọng	Chiều dài cơ sở (mm)	1.940		1.940	
	Dài x rộng x cao (mm)	2.920 x 1.493 x 1.621		2.920 x 1.493 x 1.621	
	Khoảng sáng gầm xe tối thiểu trong điều kiện toàn tải (mm)	125		125	
	Bán kính quay vòng tối thiểu (mm)	4,2		4,2	
	Trọng lượng không tải (kg)	665	705	665	705
	Trọng lượng toàn tải (kg)	980	1.020	980	1.020
VẬN HÀNH VÀ AN TOÀN					
Động cơ	Loại động cơ	Thuần điện		Thuần điện	
	Công suất tối đa	20 kW/ 26,82 Hp		20 kW/ 26,82 Hp	
	Mô men xoắn cực đại (Nm)	85		85	
	Tốc độ tối đa (Km/h)	100		100	
Pin/ Sạc	Loại pin	LFP		LFP	
	Chuẩn bảo vệ pin	IP67		IP67	
	Dung lượng pin (kWh)	9,6	13,4	9,6	13,4
	Quãng đường di chuyển 1 lần sạc đầy (km) - theo chuẩn CLTC	120	170	120	170
	Bộ sạc theo xe	Công suất sạc 1,5 kW		Công suất sạc 1,5 kW	
	Thời gian sạc (dung lượng pin từ 20% lên 100%)	6,5 tiếng	9 tiếng	6,5 tiếng	9 tiếng
Hệ thống lái và khung gầm	Dẫn động	Cầu sau		Cầu sau	
	Trợ lực lái	Trợ lực điện		Trợ lực điện	
	Chuyển số điện tử	Kiểu núm xoay		Kiểu núm xoay	
	Chế độ lái	Eco/Sport		Eco/Sport	
	Hệ thống treo trước	Hệ thống treo độc lập MacPherson		Hệ thống treo độc lập MacPherson	
	Hệ thống treo sau	Hệ thống treo bán độc lập ba liên kết lò xo cuộn (trục truyền động)		Hệ thống treo bán độc lập ba liên kết lò xo cuộn (trục truyền động)	
	Hệ thống phanh trước/sau	Đĩa/tang trống		Đĩa/tang trống	
	Phanh tái sinh	CÓ		CÓ	
An toàn	Hệ thống chống bó cứng phanh (ABS)	CÓ		CÓ	
	Phân phối lực phanh điện tử (EBD)	CÓ		CÓ	
	Túi khí	KHÔNG		Ghế lái	
	Hệ thống cố định ghế an toàn cho trẻ em ISO-FIX	Hàng ghế sau		Hàng ghế sau	
	Camera lùi	KHÔNG		CÓ	
	Cảm biến đỗ xe phía sau	CÓ		CÓ	
	Giám sát áp suất lốp	Gián tiếp		Gián tiếp	
	Khóa cửa tự động khi xe chạy	CÓ		CÓ	
	Chìa khóa được mã hóa chống trộm và hệ thống báo động	CÓ		CÓ	
	Hệ thống cảnh báo người đi bộ khi xe chạy ở tốc độ thấp	CÓ		CÓ	
	Dụng cụ hỗ trợ khách	Tam giác cảnh báo, áo phản quang, móc kéo cứu hộ		Tam giác cảnh báo, áo phản quang, móc kéo cứu hộ	
	Hệ thống hỗ trợ khởi hành ngang dốc HHC	CÓ		CÓ	

NGOẠI THẤT		LV1 - 120	LV1 - 170	LV2 - 120	LV2 - 170
Hệ thống đèn	Đèn pha		Halogen		Projector
	Đèn chạy ban ngày		KHÔNG		LED
	Đèn trang trí viền ca lăng trước		CÓ		CÓ
	Đèn chờ dẫn đường		KHÔNG		CÓ
	Đèn báo rẽ bên hông		CÓ		CÓ
	Đèn hậu		CÓ		LED
	Đèn phanh treo cao		CÓ		CÓ
	Đèn sương mù phía sau		Tích hợp đèn phản quang sau bên trái		Tích hợp đèn phản quang sau bên trái
	Đèn phản quang gắn sau xe		CÓ		CÓ
	Đèn soi biển số		CÓ		CÓ
Ngoại thất khác	Logo Wuling trên một ca lăng		Dạng LED âm		Dạng LED âm, kèm dải LED trang trí 2 bên
	Nắp cổng sạc		Vị trí đầu xe		Vị trí đầu xe
	Gương chiếu hậu		Sơn đen bóng		Sơn đen bóng
	Ăng-ten nóc xe		CÓ		CÓ
	Lốp xe		145/70R12		145/70R12
	Chìa khóa		Tích hợp nút mở cốp sau		Tích hợp nút mở cốp sau
NỘI THẤT					
Ghế và không gian	Số chỗ ngồi		4		4
	Hàng ghế trước		Điều chỉnh 4 hướng		Điều chỉnh 4 hướng
	Hàng ghế sau		Gập độc lập hoặc hoàn toàn		Gập độc lập hoặc hoàn toàn
	Màu nội thất		Đen, trang trí màu cam và xanh da trời		Xám, trang trí màu trắng kết hợp màu thân xe
	Tay nắm cửa bên trong		Nhựa		Mạ Crôm
Tính năng/ tiện nghi	Hệ thống điều hòa		2 chiều		2 chiều
	Cụm đồng hồ hiển thị		Màn hình LCD TFT 7 inch		Màn hình LCD TFT 7 inch, tích hợp camera lùi
	Kết nối/Giải trí		Đài AM/FM, 1 loa		Bluetooth, Đài AM/FM, 2 loa
	Gương chiếu hậu bên trong		Có nguồn điện lắp camera hành trình		Có nguồn điện lắp camera hành trình
	Kính cửa sổ		Chính điện		Chính điện
	Đèn đọc sách		CÓ		CÓ
	Tấm che nắng hàng ghế trước		CÓ		CÓ, kèm gương (ghế lái)
	Tấm thảm trước		CÓ		CÓ

*Lưu ý:

- Các thông tin sản phẩm có thể thay đổi mà không cần báo trước.

- Hiệu suất hoạt động của xe và quãng đường di chuyển một lần sạc đầy có thể thay đổi, tùy thuộc vào các yếu tố bên ngoài như tốc độ, điều kiện thời tiết và điều kiện đường sá.

- Theo nghị định 10/2022/NĐ-CP (NĐ10): Mức thu lệ phí trước bạ lần đầu với ô tô điện chạy pin từ 1/3/2022 là 0%, thời gian áp dụng 3 năm. Theo đó, khách hàng mua xe Wuling MiniEV sẽ được hưởng chính sách miễn lệ phí trước bạ lần đầu cho tới trước ngày 1/3/2025

BẢNG MÀU XE Mini EV



LV2. Xanh bơ



LV2. Xanh bơ - nóc trắng



LV2. Hồng đào



LV2. Hồng đào - nóc trắng



LV2. Vàng chanh



LV2. Vàng chanh - nóc trắng



LV2. Xanh bơ - nóc đen



LV1. Xanh lưu ly



LV2. Hồng đào - nóc đen



LV1. Trắng thiên hương



LV2. Vàng chanh - nóc đen



Website



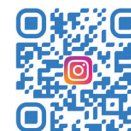
Facebook



Youtube



Tiktok



Instagram

Công ty Cổ phần Ô tô TMT

Địa chỉ: Tòa nhà Coninco, số 4 Tôn Thất Tùng, Phường Trung Tự, Quận Đống Đa, Hà Nội

Hotline: 1900.5454.62

Email: trungtamcskh@tmt-vietnam.com